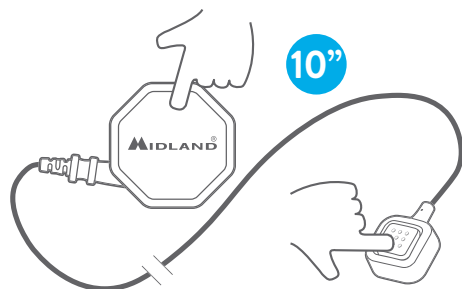


RESET PTT-DUAL

Premere insieme • Press together • Appuyer ensemble • Gleichzeitig drücken



Vuoi usare il PTT-DUAL con la APP CBTALK?

Scopri di più su www.midlandeuropa.com

Would you like to use PTT-DUAL along with the CBTALK APP?

Discover more on www.midlandeuropa.com

Voulez-vous utiliser le PTT-DUAL avec la APP CBTALK?

Découvrez plus sur www.midlandeuropa.com

Möchten Sie PTT-DUAL zusammen mit der CBTALK APP verwenden?

Erfahren Sie mehr auf www.midlandeuropa.com

MIDLAND®

Prodotto o importato da: **MIDLAND EUROPE srl** Via. R.Sevardi 7 42124 Reggio Emilia - Italia.
Prima dell'uso leggere attentamente le istruzioni.

Produced or imported by: **MIDLAND EUROPE srl** Via. R.Sevardi 7 42124 Reggio Emilia - Italy.
Read the instructions carefully before installation and use.

Vertrieb durch: **ALAN ELECTRONICS GmbH** Daimlerstraße 1g - D-63303 Dreieich Deutschland.
Vor Benutzung Bedienungsanleitung beachten.

Importé par: **ALAN FRANCE S.A.R.L.** 5, Rue Ferrie, Zac les Portes du Vexin 95300 Ennery - France.
Avant l'utilisation, lire les instructions.

MIDLAND®

1

CB HANDSFREE KIT

PTT-DUAL

GUIDA RAPIDA

QUICK GUIDE

GUIDE RAPIDE

KURZANLEITUNG

IT

EN

FR

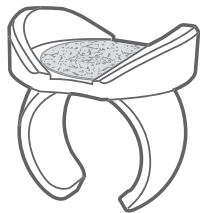
DE

HANDSFREE KIT PTT-DUAL



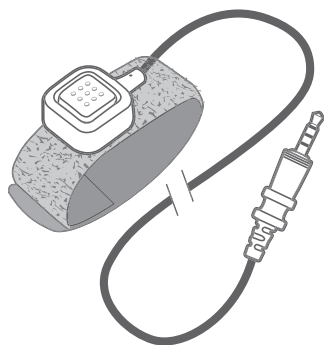
1.

IT PTT principale
EN Main PTT
FR PTT principal
DE Sendetaste



2.

IT Supporto PTT-Dual per volante
EN PTT-DUAL support for steering wheel
FR Support PTT-DUAL pour le volant
DE PTT-DUAL Halterung für Lenkrad



3.

IT PTT secondario (a filo)
EN Secondary PTT (wired)
FR PTT secondaire (à fil)
DE 2.Sendetaste (kabelgebunden)

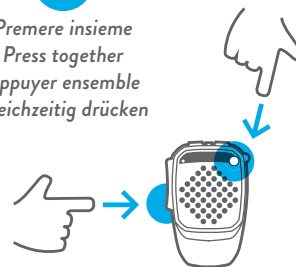
UTILIZZO - IN USE - UTILISATION - VERWENDUNG

PAIRING

STEP 1

3''

Premere insieme
Press together
Appuyer ensemble
Gleichzeitig drücken



Abbinamento bottone PTT-DUAL.
Led rosso e blu alternati, lampeggianti

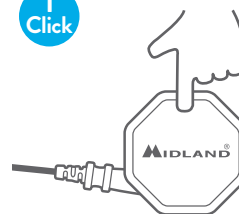
Pairing with PTT-DUAL button
Led blinks alternately red and blue

Jumelage avec la touche
PTT-DUAL. Led rouge et bleu
clignotent alternativement

Koppeln mit PTT-DUAL Taste.
LED blinkt abwechselnd rot/blau

STEP 2

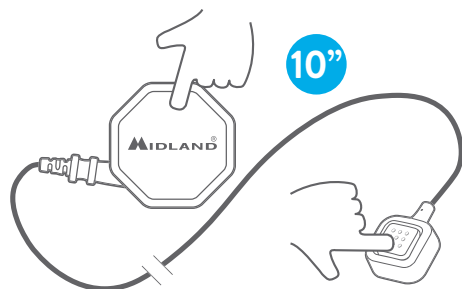
1
Click



Bottone PTT-DUAL connesso
PTT-DUAL button connected
Bouton PTT-DUAL connecté
PTT-DUAL Taste verbunden

RESET PTT-DUAL

Pulsar a la vez • Wciśnij razem • Apasati simultan • Нажать одновременно



Quiere usar el PTT-DUAL con la APP CBTALK?

¡Descubra más en www.midland.es

Chciałbyś używać PTT-DUAL z aplikacją CBTALK?

Dowiedz się więcej na www.midlandeuropa.com

Vrei sa folosești PTT-DUAL cu aplicația CBTALK?

Descopera mai multe pe www.midlandeuropa.com

Вы бы хотели использовать PTT-DUAL вместе с приложением

CBTALK? Подробнее на www.midlandeuropa.com



Produced or imported by: **MIDLAND EUROPE** srl Via. R.Sevardi 7 42124 Reggio Emilia - Italy.

Read the instructions carefully before installation and use.

Importado por: **MIDLAND IBERIA, SA** C/Cobalt, 48 - 08940 Cornellà de Llobregat, Barcelona - España.

Antes de utilizar, lea atentamente el manual de uso.

Importowane przez: **ALAN TELEKOMUNIKACJA SP Z O.O.** Jawczyce, Poznańska 64, 05-850 Ozarów Maz.

Przeczytaj dokładnie instrukcje przed uruchomieniem urządzenia.

Importat de: **S.C. ONLINESHOP S.R.L** Strada Olteniei 26A, 610206, Piatra Neamt, Romania

Citiți cu atenție instrucțiunile, înainte de instalare și utilizare.

Импортер в России: **АО «Алан-Связь»** г. Москва, ул. Фортунатовская, д. 31 а, стр. 2

Перед использованием ознакомьтесь с руководством пользователя



2

CB HANDSFREE KIT

PTT-DUAL

GUÍA RÁPIDA

ZYBKI PRZEWODNIK

GHID RAPID

КРАТКОЕ РУКОВОДСТВО

ES

PL

RO

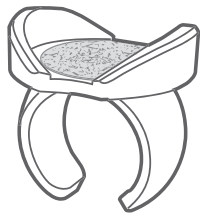
RU

HANDSFREE KIT PTT-DUAL



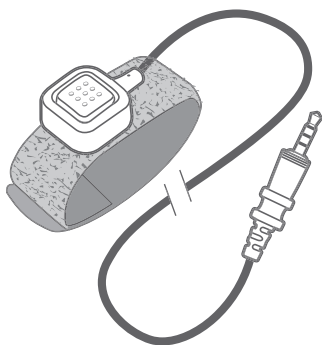
1.

- ES PTT principal
- PL Główny PTT
- RO PTT principal
- RU Основная кнопка PTT



2.

- ES Soporte PTT-Dual para volante
- PL PTT-DUAL uchwyt na kierownicę
- RO Suport PTT-DUAL pentru volan
- RU PTT-DUAL крепление на руль



3.

- ES PTT secundario (con cable)
- PL Drugi PTT (przewodowy)
- RO PTT secundar (cu fir)
- RU Дополнительная [кнопка] PTT (проводная)

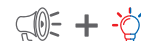
EN USO - W UŻYCIU - IN UZ - ИСПОЛЬЗОВАНИЕ

PAIRING

STEP 1

3"

- Pulsar a la vez
- Wciśnij razem
- Apasati simultan
- Нажать одновременно



Emparejar con el botón PTT-DUAL
El led parpadea en rojo y azul
alternativamente

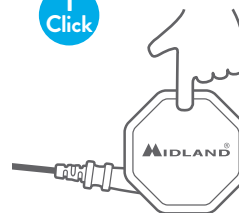
Parowanie z przyciskiem PTT-DUAL
Led miga naprzemiennie czerwono i
niebiesko

Imperechere cu butonul PTT-DUAL
Ledurile clipeasc alternativ rosu si albastru

Стыковка с PTT-DUAL button
Светодиод попеременно мигает
красным и синим

STEP 2

1
Click



Botón PTT-DUAL conectado

Przycisk PTT-DUAL połączony

Buton PTT-DUAL conectat

Кнопка стыкована